

Rahmenkonzept

Darstellung potenzieller PV-Freiflächenstandorte

(mit Topographischer Karte)

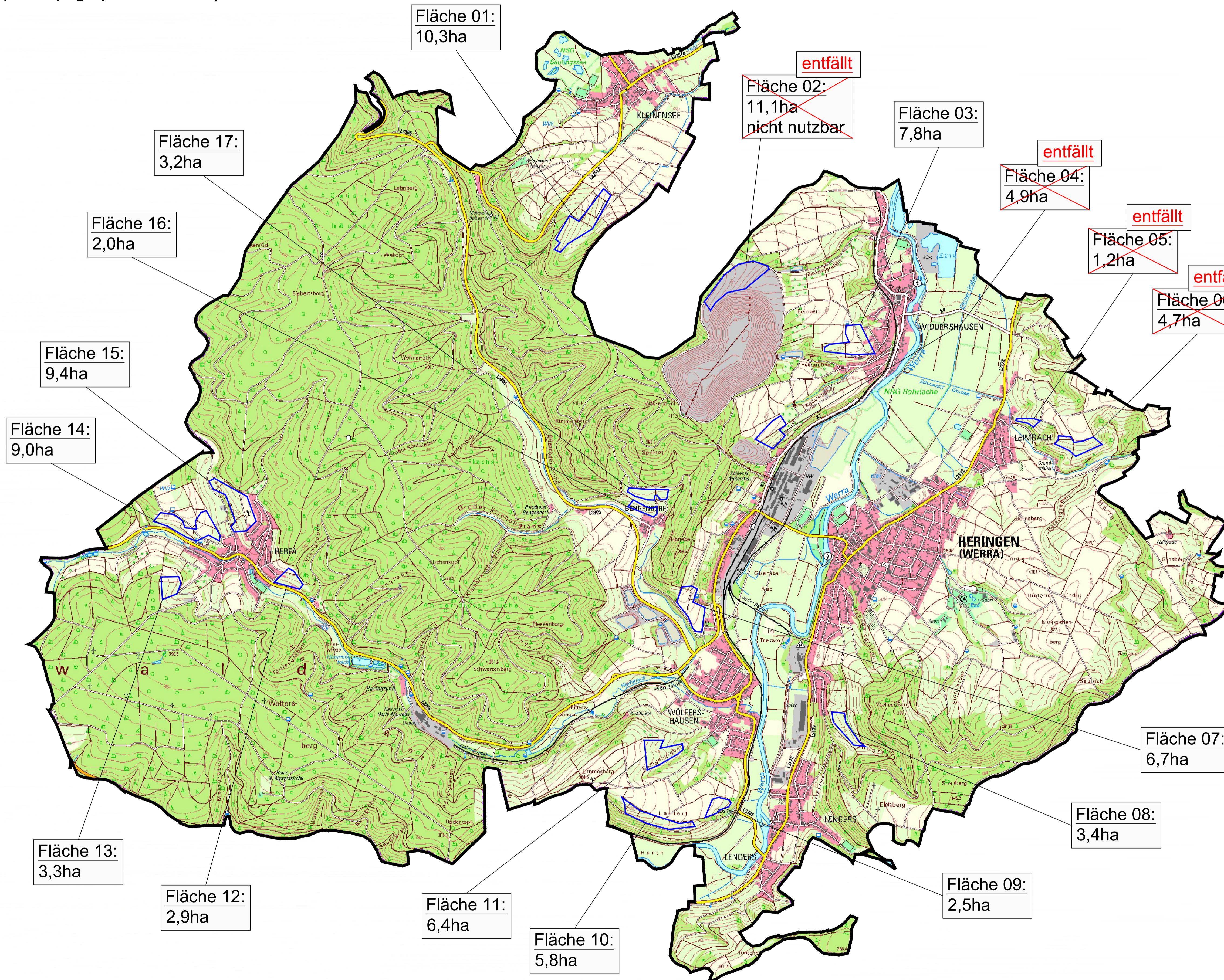
LEGENDE



Gemeindegrenze
(61,17 km² = 6.117ha, 1% = 61,1ha)



Potenzielle Solarflächen mit erhöhter
Einstrahlintensität >1000kWh/m²
(ca. 85,5ha -10,8ha = ca.74,7ha)



Stadt Heringen



Rahmenkonzept
PV-Freiflächenpotenzial
der Stadt Heringen
- Karte 4 -
„Potenzialflächen“
mit Topographischer Karte